



la Gazette info

L'actualité des IAA décryptée simplement



4

Actualité

Rentrée 2025 : un climat
social sous haute tension

8

Dossier spécial

Élections CSE. La CFE-CGC
crée la surprise !

10

Ressources

Restez productif-ve.
L'esprit tranquille !



Vous êtes salarié et affilié à l'une des institutions de prévoyance d'AGRICAPRÉVOYANCE ?

Les dispositifs de prévention et d'action sociale d'AGRICAPRÉVOYANCE peuvent vous aider !



Coup dur, coup de pouce : pendant toute votre carrière, l'action sociale d'AGRICAPRÉVOYANCE vous accompagne. La solidarité, c'est concret !

LE SAVIEZ-VOUS ?

Vous êtes en arrêt de travail de plus de trois mois ? Un accompagnement personnalisé, basé sur le volontariat et la confidentialité des échanges, peut vous être proposé pour favoriser votre réinsertion dans la vie active dans les meilleures conditions possibles.

Problèmes de santé, difficultés financières, accompagnement d'un proche en situation de handicap... : quand vous traversez des épreuves ou vivez des difficultés qui désorganisent votre vie, l'action sociale d'AGRICAPRÉVOYANCE peut vous accorder une aide financière* et vous aider à faire face à un coup dur ou vous donner un coup de pouce ponctuel.

Quelques exemples :

- **Frais de santé :** hospitalisation, optique, dentaire, auxiliaires médicaux...
- **Famille :** garde d'enfants, aide au permis de conduire, aide à domicile, aides aux études, aide au logement...
- **Aléas de la vie :** handicap, endettement, arrêt de travail, aidants...



Retrouvez tous les dispositifs d'action sociale d'AGRICAPRÉVOYANCE en scannant le QR code :

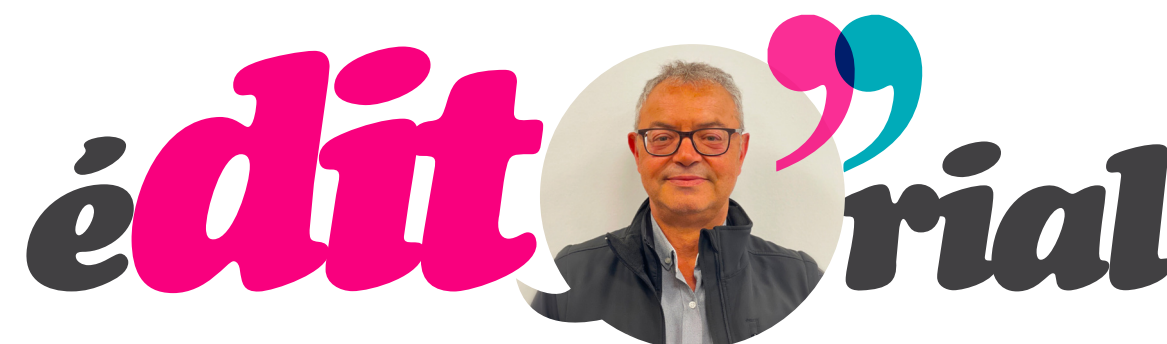


AGRICAPRÉVOYANCE

Proches par nature, engagés à vos côtés

* La plupart des aides sont soumises à conditions de ressources.

AGRICAPRÉVOYANCE - www.groupagricap.com - représente CCPMA PRÉVOYANCE (SIRET 401 679 840 00033) et CPCEA (SIRET 784 411 134 00033), institutions de prévoyance régies par le code de la Sécurité sociale - Membres du GIE AGRICA GESTION (RCS Paris n°493 373 682) - situées au 21 rue de la Bienfaisance 75008 Paris et soumises au contrôle de l'Autorité de Contrôle Prudentiel et de Résolution (ACPR), dont le siège est établi 4, place de Budapest, CS 92459, 75436 Paris Cedex 09



La rentrée 2025 a, comme nous l'avons tou.te.s constaté, été marquée par le tumulte provoqué par les récentes annonces de rigueur de l'État. La conséquence a été immédiate : des milliers de Françaises et Français sont descendus dans la rue pour exprimer un profond ras-le-bol, unis par des revendications légitimes. Aux côtés de l'intersyndicale, nous nous battons pour les salaires, la protection des acquis sociaux (retraite, assurance chômage), la défense des conditions de travail et la sécurisation des emplois. Bien que nous regrettions d'avoir à recourir à ce mode d'expression, il est encourageant de constater que les salarié.e.s ne se contentent plus de subir les décisions : ils et elles veulent être entendu.e.s et peser sur l'avenir.

Le taux de participation croissant aux dernières élections CSE confirme cette dynamique. Nous nous en réjouissons, et encore plus pour les suffrages accordés à la CFE-CGC : ils valident notre approche, qui consiste à représenter toutes et tous, défendre concrètement leurs intérêts et faire valoir les besoins des équipes dans un dialogue social constructif, en particulier pour les Cadres, Technicien.ne.s et Agent.e.s de maîtrise.

Cette rentrée nous rappelle que vigilance, dialogue et méthode sont indispensables pour soutenir l'ensemble des salarié.e.s, défendre leurs intérêts et construire un environnement de travail stable et durable. Pour vous aider à rester organisé.e.s et serein.e.s, nous vous invitons à (re)découvrir la matrice Eisenhower pour hiérarchiser vos priorités et avancer avec clarté.

Restons productif.ve.s, mais surtout proactif.ve.s : c'est ainsi que nous transformerons les défis en opportunités pour nos équipes et nos entreprises. Les prochaines semaines seront décisives. La mobilisation intersyndicale déjà annoncée pour le 2 octobre sera un moment fort pour porter nos revendications collectives. Puis, du 7 au 10 octobre, notre séminaire national servira de laboratoire d'idées pour partager expériences, identifier des solutions concrètes à mettre en œuvre sur le terrain et préparer les prochaines étapes de notre action syndicale. Ces rendez-vous sont essentiels pour rester uni.e.s, informé.e.s et mobilisé.e.s.

Gilles PRUVOT

Président du SN2A CFE-CGC

Rentrée 2025 : un climat social sous haute tension

La rentrée 2025 s'est ouverte dans un climat marqué par la rigueur budgétaire et des annonces d'économies inédites. Entre mobilisations de septembre, débats sur l'assurance chômage, suppression de jours fériés et pouvoir d'achat fragilisé et tensions sur l'emploi, le paysage social a été particulièrement dense. Dans les industries agroalimentaires, où l'encadrement se trouve en première ligne pour concilier performance et cohésion sociale, cette période peut redéfinir durablement les équilibres déjà fragilisés par les défis du plan France 2030. Décryptage et perspectives.

UN AUTOMNE SOUS PRESSION

Septembre : la rue comme baromètre social

La rentrée 2025 s'est ouverte dans un climat social tendu. Face à un déficit public toujours estimé à près de 5 % du PIB, le gouvernement Bayrou (depuis remplacé par Lecornu) a justifié sa politique de rigueur par la nécessité de réaliser 44 milliards d'euros d'économies d'ici 2026. Ce programme d'économies, annoncé pour répondre aux impératifs budgétaires et aux engagements européens, qualifié de « sans précédent », incluait notamment :

- Une énième annonce de réforme de l'**assurance chômage** s'ajoutant à celle déjà intervenue en avril (nous en parlions dans l'édition de juin 2025).
- L'absence de mesures fortes sur le **pouvoir d'achat**, malgré une inflation alimentaire qui dépasse 18 % cumulés depuis 2021 (nous en parlions dans l'édition de décembre 2024) et au contraire des pressions accrues sur les **dépenses sociales**.
- L'hypothèse d'une **suppression de jours fériés**, abandonnée sous la pression sociale.

Ces annonces ont immédiatement alimenté la contestation, exprimée lors de deux mobilisations nationales.

"BLOQUONS TOUT"

LA CFE-CGC

PREND SES DISTANCES

Le 10 septembre dernier, une journée de mobilisation symbolique a eu lieu en France sous le slogan « Bloquons tout » réunissant entre 197 000 et 250 000 manifestant-e-s. Bien que la CFE-CGC partage également ce sentiment, elle a choisi de ne pas s'y associer. L'organisation a estimé que le mouvement manquait de clarté dans ses revendications et n'était pas en phase avec sa stratégie : agir là où l'action syndicale est efficace, porter des revendications concrètes et défendre les intérêts de ses membres.



Comme l'a rappelé son président, François Hommeril, dans un communiqué officiel, la CFE-CGC se concentre sur la « défense CONCRÈTE des salarié-e-s, des cadres et des agents publics ».

JOURNÉE INTERSYNDICALE

LA CFE-CGC RÉPOND PRÉSENT

Le 18 septembre, une journée intersyndicale a rassemblé entre 500 000 et 1 million de manifestant-e-s, dont la CFE-CGC. Contrairement à la mobilisation précédente, ce rassemblement portait des revendications précises, directement liées aux enjeux du travail :

- La défense des salarié-e-s, des chômeur-euses et des retraité-e-s.
- La reconnaissance salariale à la hauteur des efforts fournis.
- La protection des emplois face aux restructurations annoncées.

La participation de la CFE-CGC à cette mobilisation (et non à celle du 10 septembre) illustre la fidélité de l'organisation à sa stratégie militante.

L'étincelle de la colère : des réformes qui mettent le feu aux poudres

ASSURANCE CHÔMAGE

TOUJOURS PLUS LOIN DANS LA RÉGRESSION DE VOS DROITS

La menace porte sur :

- Une nouvelle réduction de la durée d'indemnisation. Plafonnée à 24 mois, avec une période de base de 12 mois + 12 mois supplémentaires selon les parcours pro'.

- Une nouvelle dégradation des conditions d'indemnisation des seniors.

déjà fragilisés par la réforme d'avril, les plus de 55 ans pourraient voir l'âge d'éligibilité à une indemnisation prolongée repoussé, alors qu'ils sont les plus exposés aux difficultés de réinsertion. Une mesure antinomique avec l'objectif avancé du plein-emploi.

- Une Dégradation des conditions d'accès et d'indemnisation en cas de rupture conventionnelle.

François Hommeril, président confédéral de la CFE-CGC, dénonce : « Une société qui fragilise l'assurance chômage affaiblit sa capacité à sécuriser les parcours professionnels. Ce sont les salarié-e-s qualifié-e-s, ceux qui contribuent à l'innovation et à la compétitivité, qui risquent d'être les premiers désavantagés. »

POUVOIR D'ACHAT

UN ÉQUILIBRE QUI MENACE DE ROMPRE

Alors que l'inflation cumulée dépasse +18 % depuis 2021, le gouvernement envisage des mesures d'économie qui pèsent lourdement sur le pouvoir d'achat des ménages :

- Le gel des prestations sociales y compris la revalorisation des pensions de retraite.
- Une réduction des crédits alloués à l'aide alimentaire.

Les IAA face à la tempête sociale

Les IAA, premier secteur industriel de France, se retrouvent une nouvelle fois en première ligne. Malgré nos efforts considérables lors des crises successives (COVID, guerre en Ukraine, flambée des coûts logistiques), qui sont restés largement sans reconnaissance, l'encadrement fait face à une pression accrue. Il doit désormais concilier une double injonction : garantir la compétitivité et la souveraineté alimentaire tout en absorbant les effets sociaux et économiques des réformes gouvernementales.

QUELLE RÉPONSE COLLECTIVE À CONSTRUIRE : LES 3 AXES STRATÉGIQUES

Dans un contexte déjà bouleversé par les mutations industrielles imposées par le Plan France 2030, visant à accélérer la décarbonation de l'industrie (transition écologique, digitalisation, réorganisation du travail, nouveaux modèles de production), l'instabilité provoqué par l'actualité sociale de cette rentrée renforce la nécessité d'une mobilisation collective des salarié-e-s des industries agroalimentaires. Le SNI2A CFE-CGC et ses alliés : CFE-CGC et CFE-CGC AGRO, entendent porter haut et fort la voix de l'encadrement, pour éviter que la rigueur budgétaire et les choix stratégiques des entreprises ne se traduisent pas par une fragilisation durable des compétences, des parcours professionnels et des conditions de travail. Pour y parvenir, plusieurs axes stratégiques doivent être défendus.

Nos compétences en 1^{re} ligne : l'exigence de la reconnaissance

L'encadrement ne doit pas devenir la variable d'ajustement des stratégies de direction. Pour éviter que les compétences clés soient dévalorisées ou marginalisées, il est essentiel de :

VALORISER LES QUALIFICATIONS TECHNIQUES ET MANAGÉRIALES

Agir pour la reconnaissance concrète des compétences indispensables au fonctionnement et à la transformation des entreprises.

ASSURER DES PARCOURS DE CARRIÈRE STABLES ET PROGRESSIFS

Inclure des outils concrets tels que des plans de développement individuels, des bilans de compétences réguliers, et des opportunités de reconversion, etc.

Pouvoir d'achat: des négos' à la hauteur des enjeux

Dans un contexte d'inflation persistante et de pressions économiques, il est essentiel que les négociations salariales reflètent la réalité du coût de la vie et la valeur réelle des compétences. Cela implique :

ENGAGER DES NÉGOCIATIONS SALARIALES RÉGULIÈRES ET AMBITIEUSES

Les négociations annuelles obligatoires (NAO) reprennent dans de nombreuses entreprises et doivent tenir compte des indices économiques et dumarché de l'emploi.

FAVORISER L'ÉQUITÉ INTERNE ET EXTERNE DES SALAIRES

Les rémunérations de l'encadrement doivent rester cohérentes avec les responsabilités exercées et les qualifications détenues.

Un dialogue social plus fort

Il s'agit de promouvoir un dialogue social constructif et anticipatif, tant au niveau des branches professionnelles que dans les entreprises. Ce dialogue doit permettre de :

ANTICIPER LES RESTRUCTURATIONS

Plans de transformation ou mutations industrielles doivent être préparés de manière à éviter des décisions brusques et déséquilibrées.

PRÉSERVER LES PARCOURS PRO' ET L'EMPLOYABILITÉ

Identifier des solutions adaptées à chaque situation.

INTÉGRER LES ENJEUX DE LA TRANSITION ÉCOLOGIQUE, NUMÉRIQUE ET ORGANISATIONNELLE

Ces enjeux doivent être pris en compte dans la planification des évolutions professionnelles.

Ces enjeux seront de nouveau au cœur de la **prochaine mobilisation intersyndicale du 2 octobre**, ainsi que du **séminaire annuel de formation du SNI2A CFE-CGC**, qui se tiendra du 7 au 10 octobre près de Marne-la-Vallée où près de 300 militant-e-s et salarié-e-s des IAA, expert-es en économie, droit social et prospective, y seront réunis.

NOTRE A.D.N.
L'ESPRIT DE FAMILLE



➡ ((RE)) ADHÉREZ ➡ DEVENEZ MILITANT(E)S

REJOIGNEZ-NOUS
NOUS AVONS TANT
À PARTAGER ENSEMBLE



 **SNI2A CFE-CGC** SYNDICAT NATIONAL DES INDUSTRIES AGRO-ALIMENTAIRES

Écoute • Information actualisée • Conseils • Expertise professionnelle • Formation • Solutions d'accompagnement • Assistance juridique
SNI2A CFE-CGC | Maison de la CFE-CGC | 59 rue du Rocher 75008 PARIS | secretariat.sni2a@gmail.com | 01 55 30 12 53 | sni2a.fr

Élections CSE. La CFE-CGC crée la surprise !

En dépit d'une rentrée marquée par un climat de tension sociale, félicitons-nous. Grâce à l'engagement collectif et surtout aux efforts investis par les militant·e·s pour insuffler du sens à l'action et renouer avec la confiance des salarié·e·s, le syndicalisme engagé de la CFE-CGC connaît une évolution positive, en particulier dans le secteur privé, chez les Cadres, Agents de maîtrise et Technicien·e·s dans les IAA, dans un environnement syndical où les autres organisations sont en stagnation. Découvrez les détails de cette réussite et les raisons de cette dynamique.

LA CFE-CGC S'IMPOSE ET BOUSCULE LE PAYSAGE SYNDICAL FRANÇAIS

Un nouveau challenger à l'échelle nationale

Entre 2021 et 2025, sa représentativité tous collèges confondu a grimpé de 11,92 % à 12,95 %. Ces dernières mesures de représentativité nationale intersyndicale sont formelles : la CFE-CGC est la seule organisation syndicale à afficher une progression significative supérieure 1 point.

| | 2021 | VS | 2025 |
|---------|--------|-----|--------|
| Cfdt | 26.77% | II | 26.58% |
| cgt | 22.96% | II | 22.21% |
| FO | 15.24% | + | 14.91% |
| CFE CGC | 11.92% | III | 12.95% |
| cftc | 9.52% | II | 9.58% |

Cette performance remarquable confirme notre capacité confédérale à mobiliser et à représenter efficacement les salarié·e·s, notamment ceux de l'encadrement.

Notre force sur le terrain : les chiffres qui parlent dans les IAA

Bien que les résultats de représentativité au sein de certains groupes ou entreprises ne soient pas encore tous consolidés, les premiers chiffres illustrent d'ores et déjà la force du SNI2A CFE-CGC sur le terrain et notre capital d'influence pour les prochaines négociations.

ABInBev

100 % catégoriel
100 % général



100 % catégoriel
100 % général

ÉTABLISSEMENTS :
 • Caluire-et-Cuire (69)
 • L'Isle-sur-la-Sorgue (84)
 • Macon (71)
 • Saint-Pol-de-Léon (29)

William SAURIN

100 % catégoriel
100 % général

ÉTABLISSEMENT :
 • Pouilly-sur-Seine (02)



100 % catégoriel
100 % général

1 ÉTABLISSEMENT

Les Maitres du GOUT

100 % catégoriel
100 % général

2 ÉTABLISSEMENTS :
 • Noyal-Pontivy (56)
 • Barbezieux-S'-Hilaire (16)

AGRIAL

67,1 % catégoriel
21 % générale

Ces chiffres ne sont pas le fruit du hasard, mais le résultat d'un engagement clair : l'accompagnement de nos militant·e·s et élu·e·s, l'ouverture de nouvelles sections, et une présence toujours plus forte sur le terrain. C'est en étant à l'écoute des besoins et des attentes des salarié·e·s que nous avons su transformer la défiance en confiance. Bravo à toutes et à tous !

ÉLECTIONS CSE POST 2020 : UNE PARTICIPATION NATIONALE RECORD

Là encore, les chiffres sont limpides : la participation nationale aux élections professionnelles a bondi de 5,9 points, passant de 52,9 % (cycles 2017-2020) à 58,8 % (cycles 2021-2024). Cette croissance prouve le travail des militant·e·s sur le terrain et traduit le besoin des salarié·e·s de se réapproprier le processus démocratique en entreprise en choisissant un interlocuteur de proximité pour maîtriser leur représentation et répondre concrètement à leurs préoccupations.

INTERVIEW MILITANT

Cyril Hollard, salarié et élu chez Neuhauser® se livre...



Que ressentez-vous en tant que militant·e face à la confiance renouvelée des salarié·e·s ?
(ref. 62% catégoriel / 29,5% général)

Évidemment beaucoup de fierté. D'autant qu'on s'est hissés devant la CGT et FO dans 5 établissements sur 8. C'est la récompense d'un engagement individuel et d'un travail collectif alimenté au quotidien et pas qu'en période pré-électorale car la confiance ne se décrète pas : elle se construit petit à petit : il faut être présent chaque jour pour les salarié·e·s, demeurer à l'écoute et surtout trouver des solutions concrètes à chaque situation.

Le fait d'être la seule organisation en progression est-il une source de motivation supplémentaire ?

Complètement ! On se dit que nos efforts finissent par être reconnus et c'est gratifiant, ce qui repousse davantage nos limites et nous donne envie d'aller chercher de meilleurs résultats.

Comment ces résultats vont-ils impacter votre action au quotidien et les prochaines négociations ?

Comme dans toute relation, l'union fait la force. Notre position majoritaire nous donne l'opportunité de peser davantage dans les négociations et accroît clairement notre influence auprès des partenaires sociaux, ce qui est une excellente chose pour la défense des intérêts des Cadres, Agents de maîtrise et Technicien·e·s, que le SNI2A CFE-CGC s'attache à protéger et défendre particulièrement.

Que diriez-vous à un collègue qui souhaite s'investir mais qui n'ose pas ?

Feu patate ! L'expérience syndicale est avant toute chose une riche aventure humaine qui donne plus de sens à notre quotidien professionnel : c'est une opportunité unique de partager ses idées et de devenir acteur du changement pour façonner l'avenir de nos métiers.

Mondelēz International

63 % catégoriel
37 % générale



62 % catégoriel
29.5 % générale

FERRERO

57 % catégoriel
33 % générale

• Production enregistre **80%** en cat.

HARIBO

57 % catégoriel
30 % générale

Barilla

52,3 % catégoriel
20.1 % générale

Coca-Cola EUROPA

46 % catégoriel
27 % générale

• Siège Issy-les-Moul. (92) enregistre **86.3%** en cat.

Nestlé

40 % catégoriel
30 % générale

DANONE
ONE PLANET. ONE HEALTH

31.3 % catégoriel
21.4 % général

DANONE
WATERS

80 % catégoriel
- % générale

Restez productif·ve. L'esprit tranquille !

La rentrée, un moment étrange où les agendas se remplissent plus vite que les tasses de café. Entre les réunions qui s'empilent, les mails en attente et les projets qui redémarrent, on ne sait plus où donner de la tête. Mais pas de panique ! Découvrez un outil simple mais redoutablement efficace : la matrice d'Eisenhower. En appliquant ces conseils, vous verrez que votre rentrée sera non seulement plus organisée, mais aussi beaucoup moins stressante. Prêt à vous lancer ?

ADIEU BROUILLARD MENTALE ! LA MÉTHODE EISENHOWER VA VOUS CHANGER LA VIE

La matrice d'Eisenhower – ancien président des États-Unis et champion de la productivité et – est un outil simple et efficace (aussi appelée matrice urgent/important) destiné à mieux gérer son temps et ses priorités.

Son principe ?

La matrice organise vos tâches selon deux critères : leur importance et leur urgence. Vous obtenez ainsi quatre catégories claires, qui vous guident pour savoir quoi faire immédiatement, quoi planifier, quoi déléguer ou encore quoi éliminer.

• Urgent et important

>>> À faire immédiatement

À appliquer pour tout ce qui impacte directement un objectif majeur.

• Non urgent et important

> À planifier

À appliquer pour tout ce qui est non urgent aujourd'hui, mais essentiel pour l'avenir. Doit être bloqué dans l'agenda.

• Urgent et non important

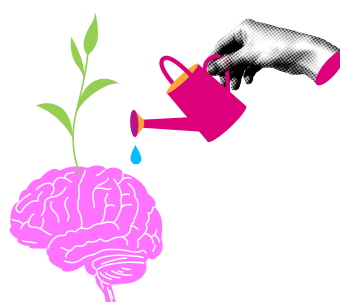
|| À déléguer

À appliquer pour tout ce qui prend du temps sans être stratégiques pour vous.

• Non urgent et non important

x À éliminer

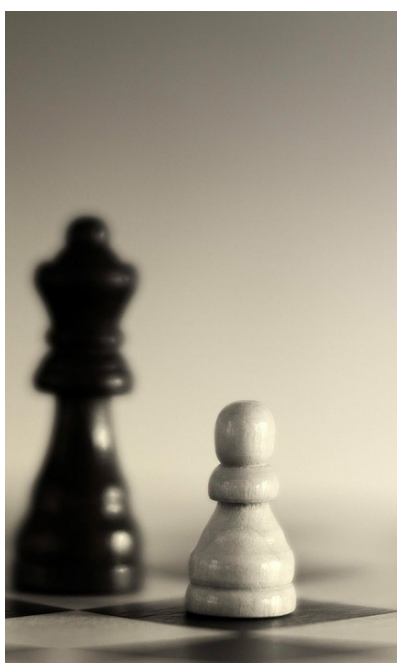
À appliquer pour tout ce qui est sans but.



Ses Bénéfices ?

En appliquant cette méthode, vous verrez plus clair dans votre emploi du temps et vous sentirez moins submergé.

Un peu comme un GPS pour votre cerveau : cet outil simple peut devenir votre meilleur allié pour éviter les embouteillages mentaux et rester sur la voie de l'efficacité.



Prêt ? Feu. Partez !

Voici comment l'utiliser au quotidien pour une rentrée réussie.

ÉTAPE 1 OBJECTIF TO DO LIST

Plutôt que de foncer tête baissée, accordez-vous un moment de calme pour **lister toutes vos tâches**, qu'elles soient professionnelles, personnelles ou familiales. **Videz-vous la tête et notez tout ce qui vous passe par la tête** : les rendez-vous, les dossiers à boucler, les appels à passer...

ÉTAPE 2 ORGANISEZ VOTRE ESPACE

Un environnement de travail ordonné est un esprit plus clair. Prenez le temps de ranger votre bureau, de classer vos documents et de vider votre boîte de réception.

ÉTAPE 3 DIFFÉRENCIEZ L'URGENT DE L'IMPORTANT

Étape cruciale. L'urgent est ce qui demande une action immédiate, comme un appel ou une tâche avec une date limite très proche. L'important est ce qui a un impact sur vos objectifs à long terme, même si ce n'est pas imminent.

ÉTAPE 4 CLASSEZ VOS TÂCHES

Maintenant que vous avez vos listes, **classez-les avec la matrice**.

ÉTAPE 5 DITES NON !

La matrice vous aide à dire non aux tâches qui ne sont ni urgentes ni importantes. Cela peut être difficile au début, mais c'est essentiel pour protéger votre temps et votre énergie.

ÉTAPE 6 PLANIFIEZ

Chaque matin, ou la veille au soir, **prenez 10 minutes pour planifier votre journée**. Priorisez vos tâches du quadrant «Urgent et important», puis réservez du temps dans votre agenda pour celles du quadrant «Non urgent et important».

ÉTAPE 7 FAITES UNE SEULE CHOSE À LA FOIS

Regroupez vos tâches similaires dans un créneau dédié – c'est ce qu'on appelle le **batching** (ou task batching), une technique de productivité qui consiste à exécuter les mêmes tâches en bloc plutôt que de les disperser dans la journée, ce qui fatigue et fait perdre du temps – puis **concentrez-vous sur une seule tâche jusqu'à ce qu'elle soit terminée**.

ÉTAPE 8 FAITES DES PAUSES

Accorder-vous des pauses. **Marchez, méditez ou buvez un café**. Cela vous aidera à recharger vos batteries et à rester concentré.

ÉTAPE 9 ADAPTEZ ET AJUSTEZ

Restez souple face aux imprévus : la matrice n'est pas une contrainte, mais un allié. Servez-vous-en comme d'un **guide pour créer votre propre équilibre** et avancer avec sérénité.

ÉTAPE 10 CÉLÉBREZ VOS RÉUSSITES

À la fin de la journée, prenez un moment pour **voir tout ce que vous avez accompli**. Cela peut être une grande source de motivation.

Cas pratiques

- Répondre à une deadline.
- Répondre à un client mécontent.
- Régler une facture.

>>> À faire immédiatement

- Travailler sur un projet à venir.
- Prendre du temps pour soi.

> À planifier

- Accomplir une tâche qui ne nécessite pas votre expertise.

|| À déléguer

- Trier ses e-mail.

x À abandonner

ÉVÉNEMENT
7 au 10 octobre

Prochainement



Vous êtes prêt-e ?

Restez attentif-ve à votre boîte e-mail
et ne manquez pas de consulter vos spams.

Développez vos capacités professionnelles
grâce au coaching...
Le  **SNI2A**  **vous accompagne...**



Accédez à + d'info
Consultez notre partenaire

Alain DELPECH Coach professionnel
Tél. 06 07 89 78 93 / alaindelpechcoach@orange.fr



la Gazette info

Parution: Septembre · 4^e trimestre 2025 · **Directeur de la publication :** Gilles PRUVOT, Président du SNI2A CFE-CGC · 59 rue du Rocher · 75008 PARIS · secretariat.sni2a@gmail.com · **Comité de rédaction :** Natacha THIOUX, Gilles PRUVOT, Laurent JOURDAT · **Rédaction:** Natacha THIOUX, Hé HO Liens Communication · **Crédits photos:** ©HéHoLiens Communication, ©Pixabay · **Conception graphique et mise en page:** ©HéHoLiens Communication SAS 788 570 067



sni2a.fr

Retrouvez toute notre actualité
et celle de nos partenaires, en temps réel,
sur nos réseaux sociaux.

Abonnez-vous.



AG2R LA MONDIALE



axia consultants

